

Retour sur le service Fécondi'Lait : Le constat de gestation à partir des protéines du lait

Ce service optionnel est accessible depuis presque 1 an aux éleveurs adhérents. Il est donc temps de faire un premier état des lieux de sa mise en place et vous faire partager quelques résultats intéressants .

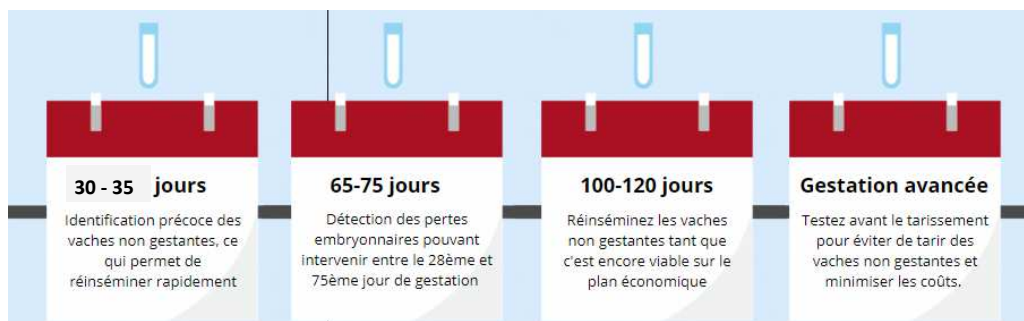
Rappels sur le service

Objectif : Identifiez facilement et efficacement les vaches non gestantes et optimisez votre rentabilité !

Développé par la société Idexx, leader mondial en solutions de diagnostics vétérinaires, ce test de gestation sur le lait a déjà été réalisé plus de 10 millions de fois depuis 2013, en France et dans le monde entier.

Fiabilité et précocité : Ce service est basé sur une analyse de type Elisa qui a fait ses preuves. Cette méthode permet de doser les Protéines Associées à la Gestation (PAG). Ces PAG sont produites par le placenta lorsqu'il y a gestation. Il s'agit donc d'un signal mère/fœtus. La sensibilité et la spécificité de ce test flirtent avec les 100 %.

L'analyse est possible dès **30 jours après IA** (et 50 jours post vêlage) et pendant toute la durée de la lactation.



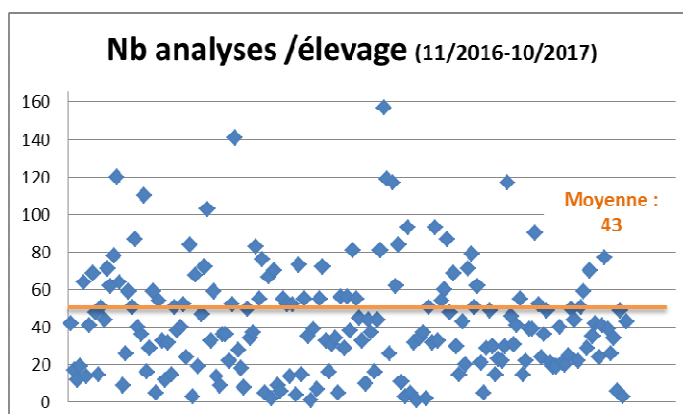
Facilité : A partir de l'échantillon réalisé pour le contrôle laitier. Aucune contention et aucun stress supplémentaire pour vos animaux.

Vos résultats sont disponibles sur Synest mais aussi, selon votre choix, envoyés par mail ou courrier sous 5 jours environ.

La mise en place du service dans le Jura

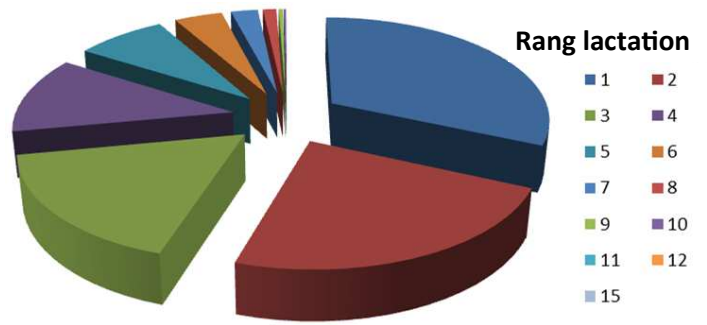
Sur le Jura, depuis début novembre 2016, 7798 analyses ont été réalisées chez les 188 éleveurs qui adhèrent à ce jour au service.

Ces élevages sont répartis dans 134 communes du département et représentent ainsi tous les systèmes d'exploitation et toutes les régions naturelles.

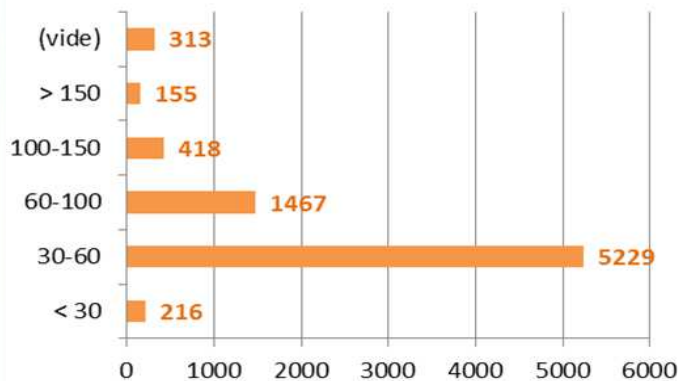


Les analyses Fécondi'lait ont été réalisées sur des vaches de la 1° à la 15° lactation (*graphique ci-contre*),

en grande majorité sur la période entre 30 et 60 jours après la mise à la reproduction afin de profiter de la précocité du test (*graphique ci-dessous*).



Ecart Test lait - Evt repro (en jours)

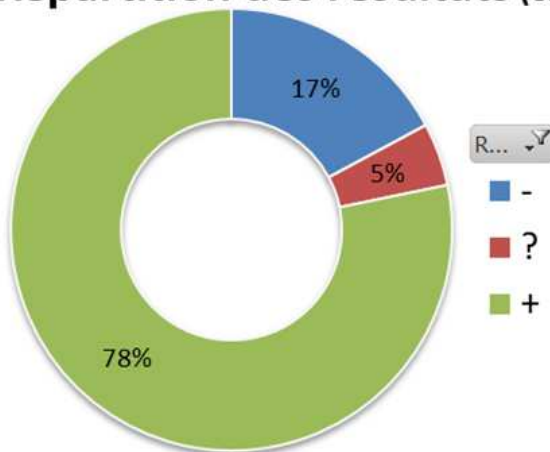


L'évènement de reproduction concerné est dans la grande majorité des cas une Insémination Artificielle, voire une Saillie Naturelle, mais peut aussi être une Monte Libre ou une Transplantation Embryonnaire.

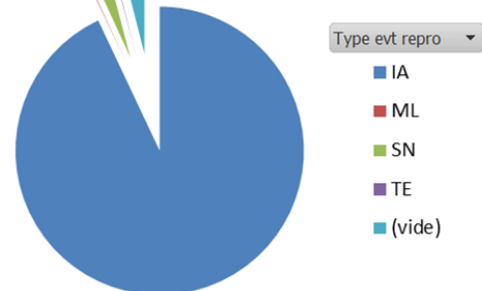
Les cas « (vide) » correspondent aux animaux pour lesquels le test Fécondi'lait est réalisé alors qu'aucun évènement de reproduction n'est connu dans les bases de données.

Sur les presque 8000 analyses réalisées cette année, 78% ont donné un résultat positif ...

Répartition des résultats (en %)



Type évènement repro



... et tout de même 17% ont permis de détecter des vaches vides.

Comme le montre le graphique ci-dessous les vaches vides (ou douteuses) ont principalement été détectées entre 30 et 60 jours après la mise à la reproduction, ce qui permet de réagir vite pour les animaux concernés.

Sondage service Fécondi'Lait :
En partenariat avec la société Idexx, qui commercialise ce test de gestation dans le lait, nous souhaiterions recueillir vos avis et remarques.
Merci de compléter le questionnaire en ligne accessible depuis la page Facebook ou notre site Internet.

Ecart Test lait-Evt repro pour résultats douteux ou négatifs

