

Septembre
2017



JURA
CONSEIL ÉLEVAGE

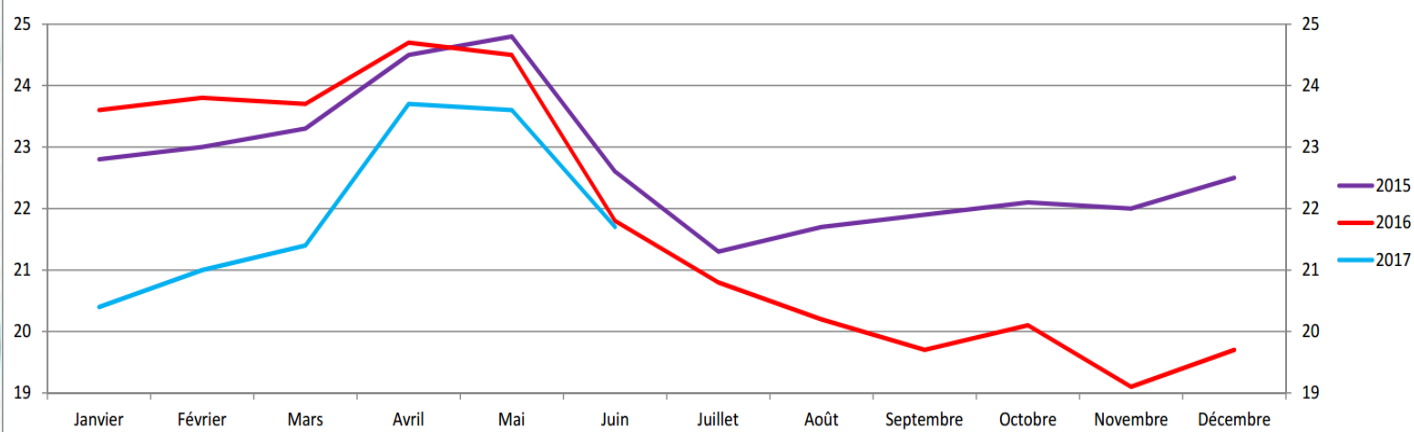
Tech' Lait Jura

Campagne laitière : faire le point pour anticiper !

A mi-parcours de la campagne laitière il est temps de faire le point sur les volumes déjà livrés, les stocks fourragers à disposition et les objectifs de production. Ci-dessous les résultats moyens pour le Jura, au verso la présentation de notre outil pour vous accompagner.

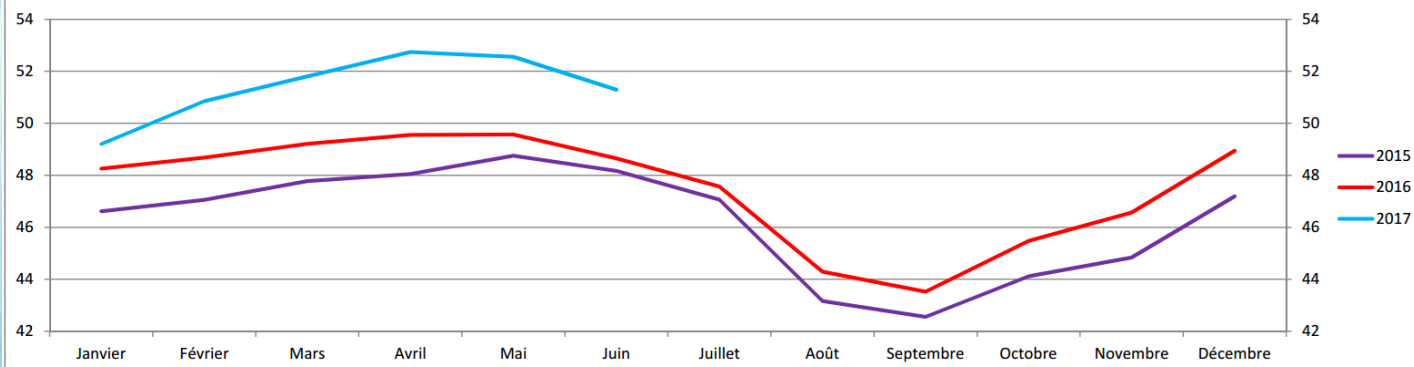
Moins de lait par vache mais plus de vaches...

Lait/VL - Jura



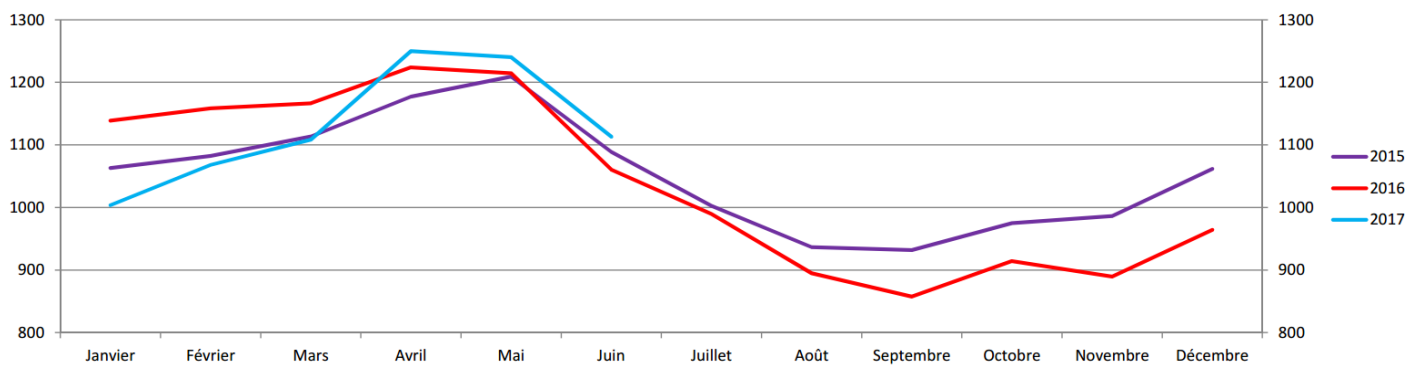
Le faible niveau de production de cet hiver et un mois d'avril particulièrement froid n'ont pas permis de retrouver les niveaux de production du printemps 2016 (- 1kg / vache / jour en moyenne)

Nombre moyen de VL/Elevage - Jura



3 vaches traites de plus par élevage en moyenne par rapport au printemps 2016

Lait/Elevage (en kg) - Jura



Au final, une production par élevage légèrement supérieure à 2016. **Qu'en est-il pour votre élevage ?**

PREVISION DE PRODUCTION LAITIERE : un outil pour ne pas subir

Résultats de la simulation

Résultats

	Avr..	Mai	Jun	Juil..	Août	Sept..	Oct..	Nov..	Déc..	Janv..	Févr..	Mars
Mois moyen	4,6	5,5	6,1	6,5	7	5,7	5,5	5,6	5,6	5,6	5,6	5,1
Vaches présentes	51,3	49,7	50,0	48,7	47,3	51,7	55,0	55,3	58,7	60,7	62,0	65,3
Vaches traites	47,0	46,7	45,7	43,7	37,7	37,3	45,3	49,7	49,7	50,0	52,0	54,0
Lait par vache par jour	30,4	29,7	25,2	25,2	24,8	23,1	23,6	21,9	22,9	23,4	24,2	26,7
Vêlages	2	1	3	2	4	11	7	5	6	4	7	9
Tarissement	0	0	5	4	6	4	2	2	7	3	6	2

	Lait			TB			TP					
Lait calculé	43 383	42 170	34 964	33 442	28 353	26 177	32 575	33 060	34 641	35 579	35 301	43 806
Correctifs	100	100	100	100	100	100	100	100	100	100	100	100

Effectifs sur la période

Taux de renouvellement	44,2 %	Moyenne établie	7 750	Total Lait	423 453
Taux de réforme	10,3 %	Lait par vache traite / jour	24,9	TB moyen	39,57
		Mois moyen	5,7	TP moyen	34,89

A l'aide des informations de reproduction (vêlage, IA,...) et de performances laitières de chaque animal, votre conseiller simule la production laitière de chaque mois et vous ajustez ensemble les prévisions de réforme et le niveau de production en fonction de la qualité des fourrages déjà rentrés. Différents scénarii peuvent être réalisés afin de prendre les bonnes décisions.

Indicateurs de la campagne quota

Campagne quota du 01/04/17 au 31/03/18 s'appuyant sur (essai FA, 01/04/17, 31/03/18, Probable)

Indicateurs de la période - Résultats en litres

	Avr.	Mai	Jun	Juil.	Août	Sept.	Oct.	Nov.	Déc.	Janv.	Févr.	Mars
Production totale	41 497	40 899	33 598	33 442	28 353	26 177	32 575	33 060	34 641	35 579	35 301	43 806
TB laiterie	37,3	38,0	38,0	37,3	38,0	39,7	41,3	42,0	41,9	41,0	40,8	40,2
Livraison laiterie	41 497	40 899	33 598	27 862	22 568	19 447	25 380	26 150	27 901	29 044	28 731	36 861
Vente directe	0	0	0	0	0	0	0	0	0	0	0	0
Lait non livré	0	0	0	5 580	5 785	6 730	7 195	6 910	6 740	6 535	6 570	6 945

BILAN QUOTA CORRIGE MG		BILAN QUOTA BRUT	
LIVRAISONS DE LA CAMPAGNE		OBJECTIFS DE LIVRAISON	
LAITERIE	BILAN QUOTA LAITERIE	REFERENCES LAITERIE	
Total lait	DÉPASSEMENT PRÉVISIBLE	Lait	346 339 l
359 938 l	13 599 litres 3,9 % de l'objectif	TB	39,46 g/l
	Livraison restant à livrer	Hyp. prêt de quota	0,0 %
	230 345 l	Obj. de livraison	346 339 l
VENTES DIRECTES	BILAN VENTES DIRECTES	REFERENCES VENTES DIRECTES	
Total lait	DÉPASSEMENT PRÉVISIBLE	Lait	0 l
0 l	0 litres		
	Livraison restant à livrer		
	0 l		
INFORMATIONS SIMULATION			
Nb. moyen de vaches présentes	54,6	Lait vendu par vache présente	6 588 l

Une fois la production simulée, l'outil prend en compte les livraisons déjà effectuées, le lait produit mais non livré (bu par les veaux par exemple) et indique un volume probablement livré et un pourcentage de sur ou sous-réalisation de vos objectifs de livraison.

Votre technicien pourra ensuite faire le point régulièrement sur les écarts prévision/réel et réajuster.

N'hésitez pas, faites le point avec votre technicien lors de son prochain passage !